



ИСКУССТВО
ИННОВАЦИЙ

**Водосточные
СИСТЕМЫ
2024**

docke.ru

Мы предлагаем новый уровень загородной жизни, создавая стильные, качественные и при этом доступные решения для внешней отделки, отвечающие высоким мировым стандартам.

сайдинг фасады
крыши водосточники





Холдинг «ГРУППА ДЁКЕ» вот уже 19 лет является одним из лидеров российского рынка производителей материалов для загородного домостроения. В короткие сроки, с момента выхода на рынок в 2005 году, компания смогла завоевать репутацию надёжного поставщика качественных материалов.

Холдинг производит широкую группу товаров, объединённых единой тематикой «Внешняя отделка загородного дома». На трёх заводах Холдинга успешно выпускаются такие материалы как виниловый сайдинг, полимерные фасадные панели, водосточные системы из ПВХ и металла, чердачные лестницы, а также гибкая битумная черепица. И все продукты, которые выпускает Холдинг, неизменно вызывают гордость как у его сотрудников, так и у коммерческих партнёров. Гордость за качественный и красивый товар, гордость за реальную помощь большой армии владельцев загородной недвижимости, желающих обустроить своё жилище красиво и надёжно.

Именно на качестве продукции и высоких стандартах обслуживания потребителей Холдинг делает особый акцент.

На сегодняшний день Холдинг «ГРУППА ДЁКЕ» – это:

- 3 крупных производственных комплекса общей площадью более 20 гектаров.
- Более 1000 высококвалифицированных сотрудников.
- 32 региональных представительства во всех ключевых регионах России и СНГ.
- Более 80 дистрибуторов во всех регионах России, странах СНГ и дальнего зарубежья.
- Более 1000 точек продаж в России и странах СНГ.

Производственные комплексы Холдинга «ГРУППА ДЁКЕ» за год способны выпускать:

- 10 миллионов квадратных метров сайдинга.
- 5 миллионов погонных метров водосточных систем.
- 3 миллиона квадратных метров фасадных цокольных панелей.
- 12 миллионов квадратных метров гибкой черепицы.

В своей работе Холдинг руководствуется следующими принципами:

- Производить качественную продукцию, которой по праву можно гордиться.
- Вести бизнес по честным и прозрачным правилам.
- Гарантировать своим клиентам лучший сервис и маркетинговую поддержку.
- Ценить своих сотрудников, предоставлять им возможности для развития и конкурентоспособную мотивацию.
- Уважать своих поставщиков и дорожить своей репутацией надёжного Партнёра.

За годы работы на российском рынке торговая марка Döcke неоднократно и заслуженно становилась победителем и призёром престижных международных и национальных премий, таких как «Бренд года / EFFIE», «Народная марка», «Компания года», «Лучший строительный сайт», «Европейский стандарт». В планах компании и дальше подтверждать лидирующие позиции на российском рынке фасадных и кровельных материалов.

Дёке. Искусство инноваций

ПЛАСТИКОВЫЕ ВОДОСТОКИ

УПРАВЛЯЙ
ДОЖДЕМ

Самый большой выбор водостоков из ПВХ:
базовая, продвинутая и дизайнерская серии

Водосточные системы Döcke предназначены для обеспечения водоотвода с кровель разных типов.

Водосточные системы Döcke отличаются особой продуманностью конструкций элементов и знаменитым, ставшим уже своеобразным эталоном рынка, качеством Dёке.

Конструкция многих элементов водосточных систем Döcke защищена уникальными патентами на изобретение. Конструкция желоба водосточных систем Döcke настолько надёжна, что позволяет восстановить форму даже после сильного статического механического воздействия и выдерживает вес человека.

Что особенно важно для ПВХ-водосточной системы, все серии водостоков Dёке имеют встроенную систему термокомпенсации как для труб, так и для желобов, а также систему обязательного жёсткого крепления фитингов труб.

Цветовая гамма позволяет реализовать любое фасадное и кровельное решение. Простота монтажа водосточных систем Döcke – одно из основных их преимуществ. В Döcke эта простота доведена до совершенства.

Продуманная конструкция, внятные и доступные инструкции и обычные инструменты – ещё никогда монтаж водосточной системы не был таким простым. «Зелёные» и экологичные – именно так по праву можно назвать водостоки Dёке.

В 2021 году компания Dёке перешла на новую технологию без использования свинца. Теперь все водостоки Dёке производятся по экологичной рецептуре с использованием безвредного кальций-цинкового стабилизатора. Использование такого стабилизатора существенно уменьшает нагрузку на окружающую среду и повышает экологичность производства. Кроме того, новое высокотехнологичное производство обеспечивает полную стопроцентную переработку отходов. Теперь водостоки Dёке не содержат свинца, что сделало их вес легче, а цену – доступнее.

Dёке. С заботой о природе, с любовью к покупателям!



экологичные водостоки
без свинца

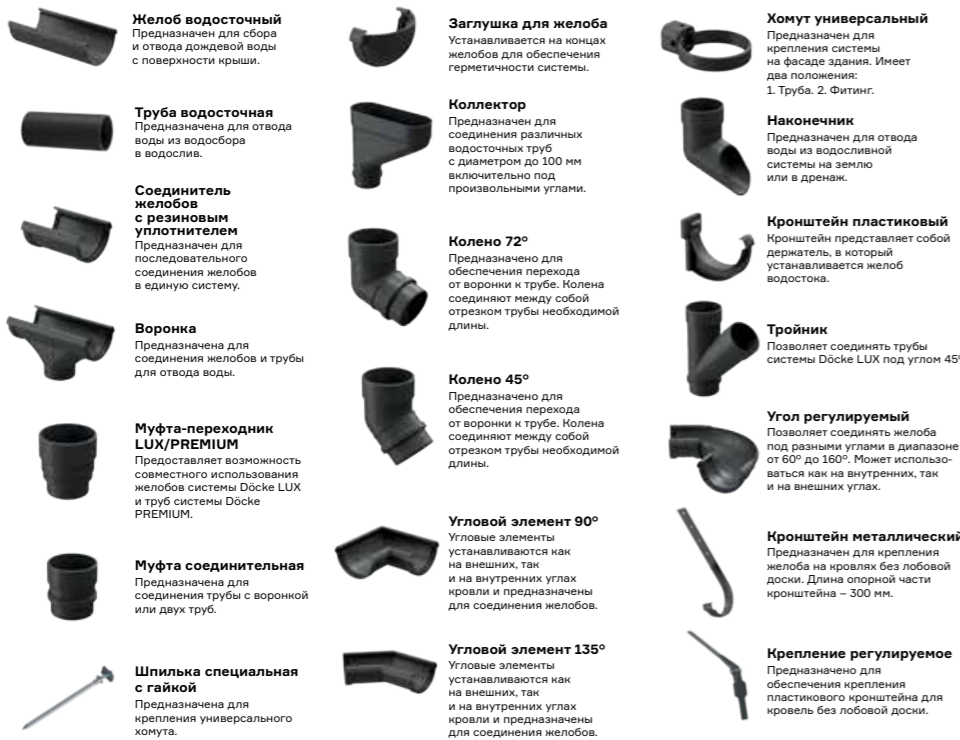
Серия LUX

Серия LUX – это дизайнерская водосточная система из ПВХ для загородного и малоэтажного строительства с повышенной пропускной способностью и повышенной прочностью. Отличается особой продуманностью конструкций элементов и знаменитым, ставшим уже своеобразным эталоном рынка, качеством Дёке.

Для кровли 250 м² и выше.



Аксессуары серии LUX



- Желоб водосточный**
Предназначен для сбора и отвода дождевой воды с поверхности крыши.
- Труба водосточная**
Предназначена для отвода воды из водосбора в водослив.
- Соединитель желобов с резиновым уплотнителем**
Предназначен для последовательного соединения желобов в единую систему.
- Воронка**
Предназначена для соединения желобов и трубы для отвода воды.
- Муфта-переходник LUX/PREMIUM**
Предоставляет возможность совместного использования желобов системы Döcke LUX и труб системы Döcke PREMIUM.
- Муфта соединительная**
Предназначена для соединения трубы с воронкой или двух труб.
- Шпилька специальная с гайкой**
Предназначена для крепления универсального хомута.
- Заглушка для желоба**
Устанавливается на концах желобов для обеспечения герметичности системы.
- Коллектор**
Предназначен для соединения различных водосточных труб с диаметром до 100 мм включительно под произвольными углами.
- Колено 72°**
Предназначено для обеспечения перехода от воронки к трубе. Колена соединяют между собой отрезком трубы необходимой длины.
- Колено 45°**
Предназначено для обеспечения перехода от воронки к трубе. Колена соединяют между собой отрезком трубы необходимой длины.
- Угловой элемент 90°**
Угловые элементы устанавливаются как на внешних, так и на внутренних углах кровли и предназначены для соединения желобов.
- Угловой элемент 135°**
Угловые элементы устанавливаются как на внешних, так и на внутренних углах кровли и предназначены для соединения желобов.
- Хомут универсальный**
Предназначен для крепления системы на фасаде здания. Имеет два положения: 1. Труба. 2. Фитинг.
- Наконечник**
Предназначен для отвода воды из водосливной системы на землю или в дренаж.
- Кронштейн пластиковый**
Кронштейн представляет собой держатель, в который устанавливается желоб водостока.
- Тройник**
Позволяет соединить трубы системы Döcke LUX под углом 45°.
- Угол регулируемый**
Позволяет соединить желоба под разными углами в диапазоне от 60° до 160°. Может использоваться как на внутренних, так и на внешних углах.
- Кронштейн металлический**
Предназначен для крепления желоба на кровлях без лобовой доски. Длина опорной части кронштейна – 300 мм.
- Крепление регулируемое**
Предназначено для обеспечения крепления пластикового кронштейна для кровель без лобовой доски.

Особенности серии LUX

- Ширина желоба: 141 мм.
- Глубина желоба: 82 мм.
- Диаметр трубы: 100 мм.
- Толщина стенок трубы и желоба: 2,2 мм.
- Пропускная способность трубы: 9,3 л/сек.
- Пропускная способность желоба: 2,1 л/сек.
- Несколько длин труб: 1 м или 3 м, – что даёт возможность дополнительной экономии при монтаже.
- Система соединения элементов: без клея и герметика, ТЭП-уплотнители (термоэластопласт).
- Встроенная система термокомпенсации линейного расширения труб.
- Встроенная система термокомпенсации линейного расширения желобов.
- Наличие системы блокировки фитингов трубы, обязательной для работы системы термокомпенсации.
- Гарантия 25 лет на отсутствие деформаций из-за воздействия климатических и экологических факторов.
- Гарантия 7 лет на стабильность цвета.
- Температурный диапазон эксплуатации: от -40 °C до +50 °C.

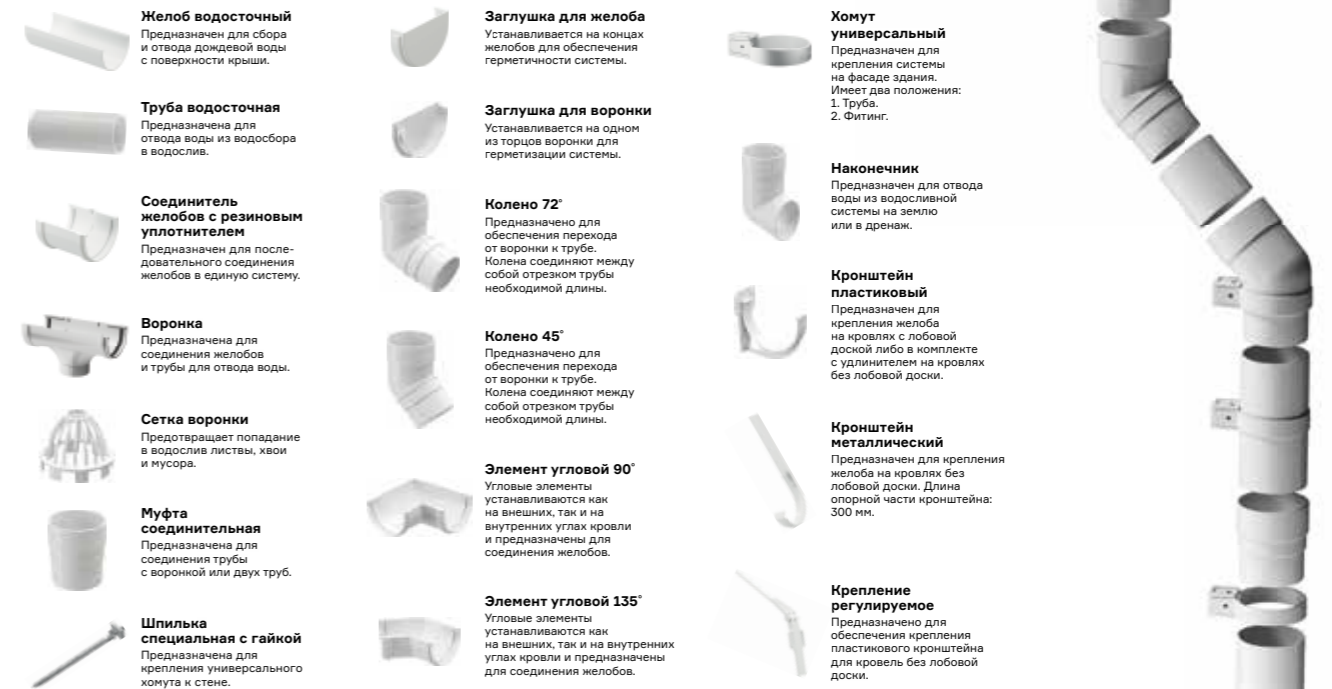
Серия PREMIUM

Серия PREMIUM – это продвинутая водосточная система из ПВХ для загородного и малоэтажного строительства. Отличается особой продуманностью конструкции элементов и знаменитым, ставшим уже своеобразным эталоном рынка, качеством Дёке.

Для кровли 150-250 м².

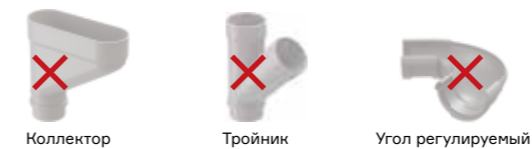


Аксессуары серии PREMIUM



- Желоб водосточный**
Предназначен для сбора и отвода дождевой воды с поверхности крыши.
- Труба водосточная**
Предназначена для отвода воды из водосбора в водослив.
- Соединитель желобов с резиновым уплотнителем**
Предназначен для последовательного соединения желобов в единую систему.
- Воронка**
Предназначена для соединения желобов и трубы для отвода воды.
- Сетка воронки**
Предотвращает попадание в водослив листья, хвои и мусора.
- Муфта соединительная**
Предназначена для соединения трубы с воронкой или двух труб.
- Шпилька специальная с гайкой**
Предназначена для крепления универсального хомута к стене.
- Заглушка для желоба**
Устанавливается на концах желобов для обеспечения герметичности системы.
- Заглушка для воронки**
Устанавливается на одном из торцов воронки для герметизации системы.
- Колено 72°**
Предназначено для обеспечения перехода от воронки к трубе. Колена соединяют между собой отрезком трубы необходимой длины.
- Колено 45°**
Предназначено для обеспечения перехода от воронки к трубе. Колена соединяют между собой отрезком трубы необходимой длины.
- Элемент угловой 90°**
Угловые элементы устанавливаются как на внешних, так и на внутренних углах кровли и предназначены для соединения желобов.
- Элемент угловой 135°**
Угловые элементы устанавливаются как на внешних, так и на внутренних углах кровли и предназначены для соединения желобов.
- Хомут универсальный**
Предназначен для крепления системы на фасаде здания. Имеет два положения: 1. Труба. 2. Фитинг.
- Наконечник**
Предназначен для отвода воды из водосливной системы на землю или в дренаж.
- Кронштейн пластиковый**
Предназначен для крепления желоба на кровлях с лобовой доской либо в комплекте с удлинителем на кровлях без лобовой доски.
- Кронштейн металлический**
Предназначен для крепления желоба на кровлях без лобовой доски. Длина опорной части кронштейна: 300 мм.
- Крепление регулируемое**
Предназначено для обеспечения крепления пластикового кронштейна для кровель без лобовой доски.

Аксессуары, не входящие в серию PREMIUM, по сравнению с серией LUX



Особенности серии PREMIUM

- Ширина желоба: 121 мм (4 3/4").
- Глубина желоба: 76 мм.
- Диаметр трубы: 86 мм (3 3/8").
- Толщина стенок трубы и желоба: 1,8 мм.
- Пропускная способность трубы: 6,4 л/сек.
- Пропускная способность желоба: 1,8 л/сек.
- Система соединения элементов: без клея и герметика, ТЭП-уплотнители (термоэластопласт).
- Встроенная система термокомпенсации линейного расширения труб.
- Встроенная система термокомпенсации линейного расширения желобов.
- Наличие системы блокировки фитингов трубы, обязательной для работы системы термокомпенсации.
- Гарантия 25 лет на отсутствие деформаций из-за воздействия климатических и экологических факторов.
- Гарантия 7 лет на стабильность цвета.
- Температурный диапазон эксплуатации: от -40 °C до +50 °C.

Серия STANDARD

Серия STANDARD – это базовая водосточная система из ПВХ для дач и загородных домов, выполненная на основе общих с серий PREMIUM и LUX технических решений и изобретений.

Для кровли до 150 м².



Аксессуары серии STANDARD



Аксессуары, не входящие в серию STANDARD по сравнению с серией LUX



Особенности серии STANDARD

- Ширина желоба: 120 мм.
- Глубина желоба: 70 мм.
- Диаметр трубы: 80 мм.
- Толщина стенок и трубы желоба: 1,7 мм.
- Пропускная способность трубы: 5,3 л/сек.
- Пропускная способность желоба: 1,5 л/сек.
- Система соединения элементов: без клея и герметика, ТЭП-уплотнители (термоэластопласт).
- Встроенная система термокомпенсации линейного расширения труб.
- Встроенная система термокомпенсации линейного расширения желобов.
- Наличие системы блокировки фитингов трубы, обязательной для работы системы термокомпенсации.
- Гарантия 25 лет на отсутствие деформаций из-за воздействия климатических и экологических факторов.
- Гарантия 7 лет на стабильность цвета.
- Температурный диапазон эксплуатации: от -40 °C до +50 °C.
- Цветовая гамма: самые популярные цвета металлочерепицы.

Ассортиментная матрица водостоков Дёке

Эквивалент цветов по RR и RAL стандарту	LUX				PREMIUM				STANDARD					
	RAL 9003	RAL 8019	RAL 7024	RR33	RAL 9003	RAL 8019	RAL 7024	RAL 8017	RAL 6005	RAL 8019	RAL 8017	RAL 9003	RAL 7024	RAL 3005
Название	Пломбир	Шоколад	Графит	Карбон	Пломбир	Шоколад	Графит	Каштан	Зелёный	Тёмно-коричневый	Светло-коричневый	Белый	Серый	Красный
Желоб водосточный 3 м	■	■	■	■	■	■	■	■	■	■	■	■	■	■
Желоб водосточный 2 м									■	■	■	■	■	■
Труба водосточная 3 м	■	■	■	■	■	■	■	■	■	■	■	■	■	■
Труба водосточная 2 м									■	■	■	■	■	■
Труба водосточная 1 м	■	■	■	■	■	■	■	■	■	■	■	■	■	■
Воронка	■	■	■	■	■	■	■	■	■	■	■	■	■	■
Кронштейн желоба	■	■	■	■	■	■	■	■	■	■	■	■	■	■
Кронштейн желоба металлический	■	■	■	■	■	■	■	■	■	■	■	■	■	■
Муфта соединительная	■	■	■	■	■	■	■	■	■	■	■	■	■	■
Соединитель желобов	■	■	■	■	■	■	■	■	■	■	■	■	■	■
Угловой элемент 90°	■	■	■	■	■	■	■	■	■	■	■	■	■	■
Угловой элемент 135°	■	■	■	■										
Угол регулируемый	■	■	■	■										
Заклушка желоба	■	■	■	■	■	■	■	■	■	■	■	■	■	■
Заклушка воронки					■	■	■	■						
Тройник 45°	■	■	■	■										
Колено 45°	■	■	■	■	■	■	■	■	■	■	■	■	■	■
Колено 72°					■	■	■	■						
Хомут универсальный	■	■	■	■	■	■	■	■	■	■	■	■	■	■
Наконечник	■	■	■	■	■	■	■	■	■	■	■	■	■	■
Коллектор	■	■	■	■										
Сетка защитная					■	■	■	■						
LUX/PREMIUM переходник	■	■	■	■										
Крепление регулируемое	■	■	■	■	■	■	■	■	■	■	■	■	■	■
Шпилька специальная с гайкой (без цвета)		■				■					■			

Ассортимент водосборников

Водосборник	Универсальный						
	Пломбир 9003	Шоколад 8019	Каштан 8017	Карбон RR33	Красный 3005	Зелёный 6005	Графит 7024
Водосборник	■	■	■	■	■	■	■

ВОДОСТОКИ ДЁКЕ — УНИКАЛЬНЫЕ РЕШЕНИЯ

Встроенная система термокомпенсации для труб

Встроенная система термокомпенсации линейного расширения труб (патент на изобретение №2439259). Обеспечивают термокомпенсацию длины трубы в диапазоне от +60 до -100 °С от температуры монтажа. Присутствует на элементах: колена, муфты.



Ограничители монтажа: выполняют функцию «вставить до сих пор». Они автоматически срезаются при линейном расширении трубы, обеспечивая ей возможность «расти».

Система блокировки фитингов трубы

Система блокировки фитингов трубы позволяет жестко крепить фитинги к стене, тем самым образуя новую неподвижную точку опоры для следующей выше фитинга конструкции.

Система блокировки является обязательной для правильного и надежного функционирования встроенной системы термокомпенсации.

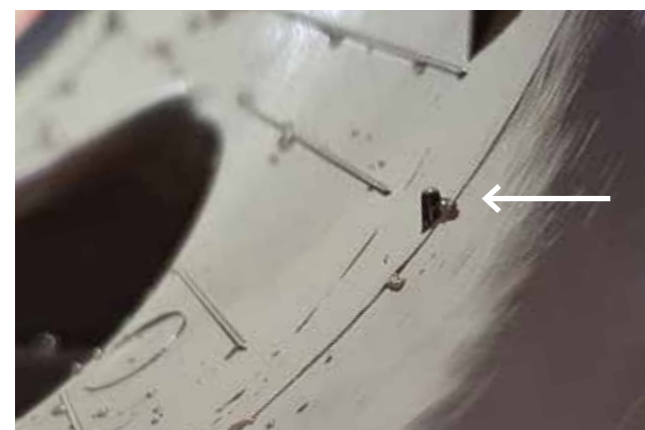
Присутствует на элементах: наконечник, муфта, муфта – переходник, колено, коллектор. Доступно для всех серий водостоков.



Встроенная система термокомпенсации для желобов

Встроенная система термокомпенсации линейного расширения желобов (патент на изобретение №2439259). Присутствует на соединителях желобов, воронках и угловых элементах.

Ограничители монтажа: выполняют функцию «вставить до сих пор». Они автоматически срезаются при линейном расширении желоба, обеспечивая ему возможность «расти».



Универсальный хомут

Универсальный хомут, единый для трубы и фитингов (патент на изобретение №2439259). Доступно для всех серий водостоков.

Труба должна крепиться «мягко» и иметь возможность «расти».



Фитинги должны крепиться «жестко» и обеспечивать стартовую точку фиксации.



Универсальное крепление регулируемое

Универсальное крепление регулируемое - специальный элемент для крепления желоба на скат кровли. Позволяет установку с регулируемым углом наклона. Серьезно упрощает монтаж. Доступно для всех серий водостоков.



Регулируемый угол

Регулируемый угол с беспрецедентно большим диапазоном углов: от 60° до 160°. Доступно для серии LUX.



Коллектор

Коллектор - предназначен для объединения водосточных труб разного диаметра и под разным углом. Позволяет объединить трубы диаметром до 100 мм. Доступно для серий LUX и PREMIUM.



Тройник

Тройник - предназначен для объединения водосточных труб одной системы под углом 45°. Доступно для серий LUX.



Заглушка воронки

Заглушка воронки - позволяет провести герметизацию системы по одному из торцов воронки, без использования желоба как переходника. Доступно для серии PREMIUM.



Муфта-переходник

Муфта-переходник - позволяет использовать желоба LUX с трубами PREMIUM.



ВОДОСБОРНИК УНИВЕРСАЛЬНЫЙ

- Водосборник универсальный Döcke служит для отведения дождевой воды из водосточной трубы в ёмкость с целью дальнейшего использования для хозяйственных нужд.
- Состоит из крышки, стакана для сбора воды и основания.
- Водосборник может использоваться с любыми видами водосточных труб, как с пластиковыми, так и с металлическими.
- Водосборник имеет два переключаемых режима работы – летний и зимний. В летнем режиме дождевая вода поступает в ёмкость. В зимнем режиме подача воды в ёмкость блокируется поворотом крышки водосборника. На корпусе есть индикатор режимов.
- Автоматическая блокировка от перелива воды в ёмкость.
- Крышка и основание выполнены конусообразно, благодаря чему водосборник можно использовать с трубами диаметром от 80 до 110 мм.
- Крышка задерживает листву, что предотвращает снижение пропускной способности шланга.
- Простой монтаж. Можно устанавливать самостоятельно.
- Встроенный штуцер с насечками для дюймового шланга.
- Семь цветов: пломбир, зелёный, гранат, красный, графит, каштан, шоколад.



Характеристики

№ п/п	Наименование показателя, ед. измерения	Нормативное значение
1	Диаметр, мм	120
2	Максимальная ширина, мм	150,8
3	Высота, мм	132
4	Диаметр водосточных труб, мм	80-110
5	Диаметр подключаемого шланга, дюйм	1



5 ПРИЧИН ДЛЯ ВЫБОРА ВОДОСТОКОВ ДЁКЕ

1
2
3
4
5

ПЛАСТИКОВЫЕ ВОДОСТОКИ №1 В РОССИИ

Дёке – это пластиковые водостоки №1 в России, признанный лидер и эксперт данного рынка (согласно данным сервиса Wordstat.Yandex, а также Discovery Research Group, 2023 г.)

САМЫЙ БОЛЬШОЙ И РАЗВИТЫЙ АССОРТИМЕНТ ВОДОСТОКОВ

Дёке – это самый большой и развитый ассортимент водостоков, предлагающий широчайший спектр решений: от самых экономных до эксклюзивных дизайнерских.

ДЁКЕ – ЭТО ЭКСПЕРТ ПО ПЛАСТИКУ

Дёке – это эксперт по пластику, поэтому технические решения элементов включают в себя просто необходимую для ПВХ-водостоков систему термокомпенсации, а также обязательную систему блокировки фитингов трубы.

ВЕЛИКОЛЕПНЫЙ ДИЗАЙН

Дёке – это великолепный дизайн, создающий неизгладимое впечатление не только уверенности и надежности, но и солидности и респектабельности.

ДЁКЕ – ЭТО РЕАЛЬНАЯ ГАРАНТИЯ

Дёке – это реальная абсолютная и честная гарантия для всех климатических зон. Дёке не просто декларирует наличие гарантии, но и реально предоставляет покупателям фирменный гарантийный талон от производителя. Условия гарантии действуют ВО ВСЕХ КЛИМАТИЧЕСКИХ ПОЯСАХ, в отличие от многих других производителей. Гарантия составляет 25 лет на отсутствие деформаций вследствие воздействия климатических факторов и до 7 лет на стабильность цвета.

металлические водостоки STAL

Прочно, надёжно, железно



Металл издревле ценился за свою прочность. Конструкция металлических водостоков Дёке STAL также отличается повышенной прочностью.

Металлический водосток Дёке STAL изготавливается из холоднокатаной горячеоцинкованной стали с полимерным покрытием. Для защиты металла от коррозии применяется цинковый слой весом 275 г/м². Цинковый слой пассивирует сталь и препятствует её окислению.

Цинк и железо образуют гальваническую пару, в которой железо является менее активным металлом, поэтому цинк вступает в реакции коррозии первым. Пока на железе остаётся хоть немного цинка, оно не будет подвержено коррозии.

Цинк в свою очередь при окислении образует плотную защитную плёнку, которая препятствует проникновению кислорода вглубь металла. Полимерное покрытие защищает цинк от разрушения и придаёт водостоку цвет.

В качестве полимера у водостока Дёке STAL используется полиуретан, который наносится на сталь с двух сторон. Покрытие из полиуретана устойчиво к действию УФ-лучей, имеет повышенную прочность и пластичность.

Все вышеперечисленные факты делают металлический водосток очень надёжным и прочным, что и подтверждается повышенной гарантией до 35 лет.

СЕРИЯ STAL PREMIUM

Металлическая водосточная система Döcke STAL PREMIUM – это сборная конструкция, предназначенная для сбора и отведения талой и дождевой воды с крыши здания.

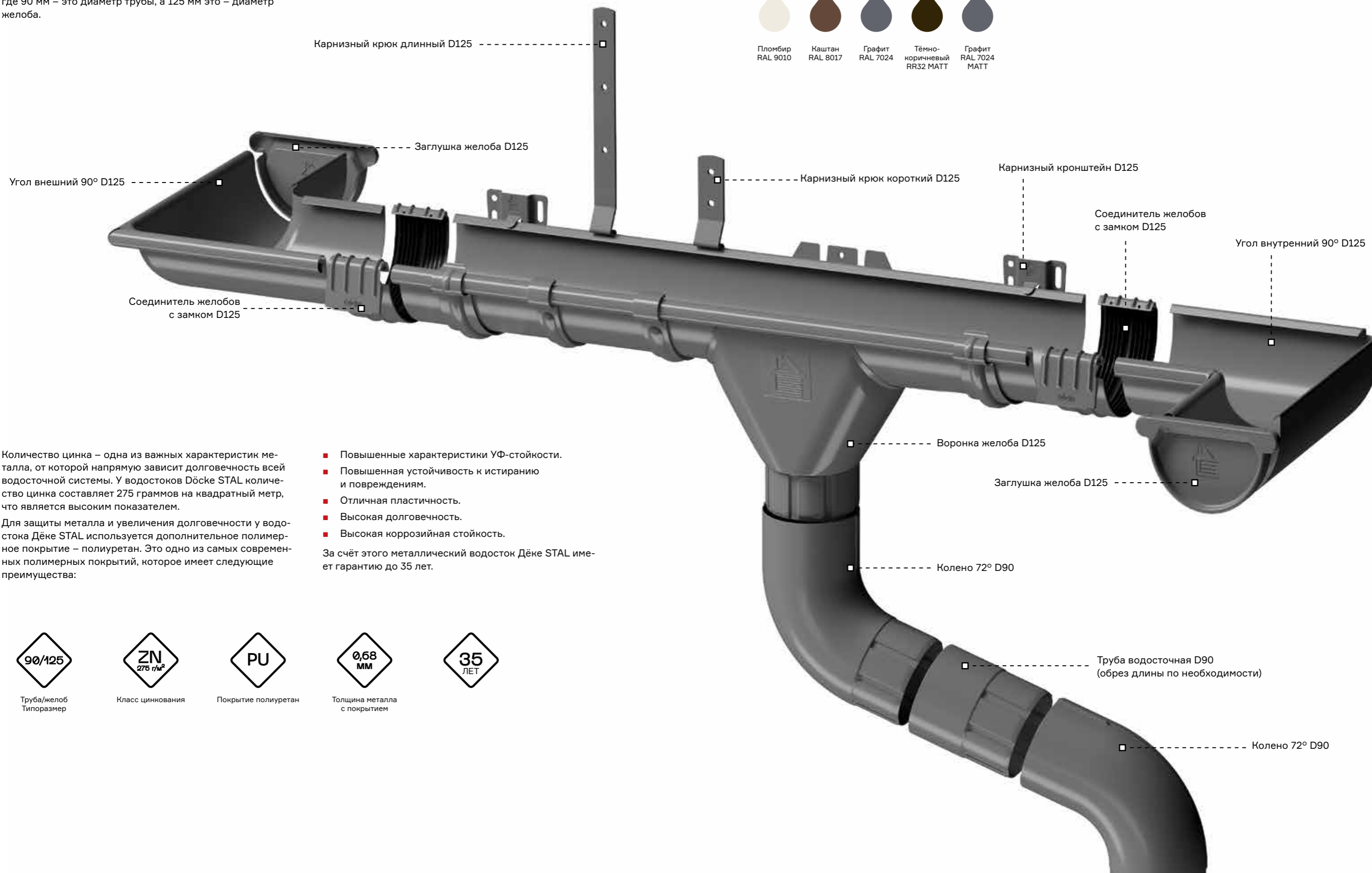
Водосток Döcke STAL PREMIUM имеет круглое сечение и выпускается в самом популярном типоразмере 90/125, где 90 мм – это диаметр трубы, а 125 мм это – диаметр желоба.

В качестве сырья используется оцинкованная сталь с двухсторонним полимерным покрытием из полиуретана общей толщиной 0,68 мм.

ЦВЕТА ВОДОСТОЧНОЙ СИСТЕМЫ DÖCKE STAL PREMIUM

Металлическая водосточная система Döcke STAL PREMIUM выполнена в пяти наиболее популярных цветах: plombir (RAL 9010), графит (RAL 7024), каштан (RAL 8017), тёмно-коричневый (RR32 MATT) и графит (RAL 7024 MATT).

Данные цвета идеально сочетаются как с популярными цветовыми решениями металлочерепицы, так и с цветовыми решениями премиальной серии гибкой черепицы Döcke.



Количество цинка – одна из важных характеристик металла, от которой напрямую зависит долговечность всей водосточной системы. У водостоков Döcke STAL количество цинка составляет 275 граммов на квадратный метр, что является высоким показателем.

Для защиты металла и увеличения долговечности у водостока Döcke STAL используется дополнительное полимерное покрытие – полиуретан. Это одно из самых современных полимерных покрытий, которое имеет следующие преимущества:

- Повышенные характеристики УФ-стойкости.
- Повышенная устойчивость к истиранию и повреждениям.
- Отличная пластичность.
- Высокая долговечность.
- Высокая коррозионная стойкость.

За счёт этого металлический водосток Döcke STAL имеет гарантию до 35 лет.



Труба/желоб
Типоразмер



Класс цинкования



Покрытие полиуретан



Толщина металла
с покрытием



35
ЛЕТ

ЭЛЕМЕНТЫ ВОДОСТОЧНОЙ СИСТЕМЫ STAL

ТРУБА ВОДОСТОЧНАЯ D90 3 М



Отвод воды из водосбора в водослив.
Длина: 3 м. Диаметр: 90 мм.

Вес 1 шт., кг	Кол-во в упаковке, шт.	Вес упаковки (брутто), кг	Внешние размеры упаковки (ДхШхВ), мм	Тип упаковки
4,2	66	337,2	1154x850x3100	Деревянная кроватка

ТРУБА ВОДОСТОЧНАЯ D90 1 М



Отвод воды из водосбора в водослив.
Длина: 1 м. Диаметр: 90 мм.

Вес 1 шт., кг	Кол-во в упаковке, шт.	Вес упаковки (брутто), кг	Внешние размеры упаковки (ДхШхВ), мм	Тип упаковки
1,4	20	29	1030x390x448	Гофрокороб

ЖЕЛОБ ПОЛУКРУГЛЫЙ D125 3 М



Сбор и отвод дождевой воды с поверхности крыши.
Длина: 3 м. Диаметр: 125 мм.

Вес 1 шт., кг	Кол-во в упаковке, шт.	Вес упаковки (брутто), кг	Внешние размеры упаковки (ДхШхВ), мм	Тип упаковки
3,96	200	852	1154x700x3100	Деревянная кроватка

СОЕДИНИТЕЛЬ ЖЕЛОБОВ С ЗАМКМ D125



Последовательное соединение желобов в единую систему.

Вес 1 шт., кг	Кол-во в упаковке, шт.	Вес упаковки (брутто), кг	Внешние размеры упаковки (ДхШхВ), мм	Тип упаковки
0,125	70	9,3	516x308x374	Гофрокороб

КОЛЕНО 72° D90



Переход от воронки к трубе, а также обход архитектурных элементов фасада под углом 72°.

Вес 1 штуки, кг.	Кол-во в упаковке, шт.	Вес упаковки (брутто), кг	Внешние размеры упаковки (ДхШхВ), мм	Тип упаковки
0,31	18	6,0	838x270x260	Гофрокороб

УГОЛ ВНЕШНИЙ 90° D125



Устанавливается на внешних углах кровли и предназначен для соединения желобов под углом 90° в целях изменения направления движения воды.

Вес 1 шт., кг.	Кол-во в упаковке, шт.	Вес упаковки (брутто), кг	Внешние размеры упаковки (ДхШхВ), мм	Тип упаковки
0,52	8	4,7	565x436x175	Гофрокороб

УГОЛ ВНУТРЕННИЙ 90° D125



Устанавливается на внутренних углах кровли и предназначен для соединения желобов под углом 90° в целях изменения направления движения воды.

Вес 1 шт., кг.	Кол-во в упаковке, шт.	Вес упаковки (брутто), кг	Внешние размеры упаковки (ДхШхВ), мм	Тип упаковки
0,42	8	3,9	565x436x175	Гофрокороб

УГОЛ ВНЕШНИЙ 135° D125



Устанавливается на внешних углах кровли и предназначен для соединения желобов под углом 135° в целях изменения направления движения воды.

Вес 1 шт., кг.	Кол-во в упаковке, шт.	Вес упаковки (брутто), кг	Внешние размеры упаковки (ДхШхВ), мм	Тип упаковки
0,6	4	3,5	497x424x235	Гофрокороб

УГОЛ ВНУТРЕННИЙ 135° D125



Устанавливается на внутренних углах кровли и предназначен для соединения желобов под углом 135° в целях изменения направления движения воды.

Вес 1 шт., кг.	Кол-во в упаковке, шт.	Вес упаковки (брутто), кг	Внешние размеры упаковки (ДхШхВ), мм	Тип упаковки
0,6	4	3,5	497x424x235	Гофрокороб

ЗАГЛУШКА ЖЕЛОБА D125



Устанавливается на торце желобов для обеспечения герметичности системы.

Вес 1 шт., кг.	Кол-во в упаковке, шт.	Вес упаковки (брутто), кг	Внешние размеры упаковки (ДхШхВ), мм	Тип упаковки
0,1	40	4,2	651x168x90	Гофрокороб

ЭЛЕМЕНТЫ ВОДОСТОЧНОЙ СИСТЕМЫ STAL

ХОМУТ ТРУБЫ D90

Крепление элементов водосточной системы на фасаде здания.



Вес 1 шт., кг.	Кол-во в упаковке, шт.	Вес упаковки (брутто), кг	Внешние размеры упаковки (ДхШхВ), мм	Тип упаковки
0,08	40	5,65	275x140x96	Гофрокороб

КАРНИЗНЫЙ КРОНШТЕЙН D125

Крепление желоба на кровлях с лобовой доской.



Вес 1 шт., кг.	Кол-во в упаковке, шт.	Вес упаковки (брутто), кг	Внешние размеры упаковки (ДхШхВ), мм	Тип упаковки
0,124	78	10,3	632x342x325	Гофрокороб

КАРНИЗНЫЙ КРЮК КОРОТКИЙ D125

Крепление желоба на кровлях с лобовой доской.
Длина опорной части: 65 мм.



Вес 1 шт., кг.	Кол-во в упаковке, шт.	Вес упаковки (брутто), кг	Внешние размеры упаковки (ДхШхВ), мм	Тип упаковки
0,215	60	13,4	814x385x90	Гофрокороб

КАРНИЗНЫЙ КРЮК ДЛИННЫЙ D125

Крепление желоба на кровлях без лобовой доски.
Длина опорной части: 190 мм.



Вес 1 шт., кг.	Кол-во в упаковке, шт.	Вес упаковки (брутто), кг	Внешние размеры упаковки (ДхШхВ), мм	Тип упаковки
0,316	30	9,8	814x310x90	Гофрокороб

ВОРОНКА ЖЕЛОБА D125

Соединение желоба и трубы в целях отвода воды на нижележащие уровни.



Вес 1 шт., кг.	Кол-во в упаковке, шт.	Вес упаковки (брутто), кг	Внешние размеры упаковки (ДхШхВ), мм	Тип упаковки
0,41	18	7,8	747x394x140	Гофрокороб

ОТВОД ТРУБЫ D90

Отвод воды из водосливной системы на землю.



Вес 1 шт., кг.	Кол-во в упаковке, шт.	Вес упаковки (брутто), кг	Внешние размеры упаковки (ДхШхВ), мм	Тип упаковки
0,31	18	6,0	838x270x260	Гофрокороб

МУФТА СОЕДИНИТЕЛЬНАЯ D90

Соединение отрезков труб.



Вес 1 шт., кг.	Кол-во в упаковке, шт.	Вес упаковки (брутто), кг	Внешние размеры упаковки (ДхШхВ), мм	Тип упаковки
0,14	54	7,65	838x270x288	Гофрокороб

ВТУЛКА СОЕДИНИТЕЛЬНАЯ

Усиление места соединения желобов.



Вес 1 шт., кг.	Кол-во в упаковке, шт.	Вес упаковки (брутто), кг	Внешние размеры упаковки (ДхШхВ), мм	Тип упаковки
0,035	84	3	275x215x96	Гофрокороб

ПАУК



Вес 1 шт., кг.	Кол-во в упаковке, шт.	Вес упаковки (брутто), кг	Внешние размеры упаковки (ДхШхВ), мм	Тип упаковки
0,25	32	8,396	747x394x140	Гофрокороб

ВОРОНКА ВОДОСБОРНАЯ 90 ММ



Вес 1 шт., кг.	Кол-во в упаковке, шт.	Вес упаковки (брутто), кг	Внешние размеры упаковки (ДхШхВ), мм	Тип упаковки
0,97	4	4,277	838x270x280	Гофрокороб



5 ПРИЧИН ДЛЯ ВЫБОРА ВОДОСТОКОВ STAL

1

ДЁКЕ – ПРЕМИАЛЬНЫЙ ПРОДУКТ

Премиальность водосточной системы Döcke STAL подтверждается непревзойдённой толщиной металла 0,68 мм, а двухстороннее полиуретановое покрытие даёт повышенную устойчивость к истиранию и повреждениям, долговечность, коррозионную стойкость и устойчивость к УФ-лучам.

2

ДЁКЕ – ПРОСТОТА И УДОБСТВО МОНТАЖА

Во всех соединительных элементах уже на заводе заранее, в отличие от многих других систем, предустановлены уплотнители из высокопрочной резины, которые повышают герметичность системы. Это исключает потерю уплотнителей во время транспортировки, процесс их нарезки и установки, что значительно экономит время на монтаж, делает его простым и удобным.

3

ДЁКЕ – НАДЁЖНОЕ КРЕПЛЕНИЕ ОТВОДА

Отвод водостока Döcke STAL надёжно крепится на хомут, а не на саморезы или заклёпки, как в большинстве других систем. Это гарантирует его неизменное стабильное положение на протяжении всего срока службы. Теперь не нужно вкручивать саморезы или устанавливать заклёпки для фиксации отвода.

4

ДЁКЕ – МАРКА, ИЗВЕСТНАЯ КАЧЕСТВОМ ПРОДУКЦИИ

За годы работы марка Döcke неоднократно и по праву становилась победителем и призёром престижных международных и национальных премий, таких как «Бренд года / EFFIE», «Народная марка», «Компания года», «Европейский стандарт», «Сто лучших товаров России».

5

ДЁКЕ – ЭТО РЕАЛЬНАЯ ГАРАНТИЯ

Дёке не просто декларирует наличие гарантии, но и реально предоставляет покупателям фирменный гарантийный талон. Гарантия составляет до 35 лет на отсутствие сквозной коррозии и до 15 лет на стойкость полимерного покрытия. Гарантия Дёке – это залог уверенности в качестве продукции и заботе о каждом покупателе.

Мы предлагаем новый уровень загородной жизни, создавая стильные, качественные и при этом доступные решения для внешней отделки, отвечающие высоким мировым стандартам.

сайдинг фасады
интерьеры водосточные



сайдинг фасадные панели
гибкая черепица водостоки

